



**FURNS**  
STREET FURNITURE

LANDSCAPING OUR FUTURE

## HOCKERS



### Description du produit

Ces sièges ludiques sont l'ajout à n'importe quel environnement. Les éléments peuvent être combinés et sont disponibles en 3 tailles. Les sièges créent un lieu de rencontre élégant qui se marie bien avec nos jardinières et nos greenpoints.

## CARACTÉRISTIQUES

### Général

Nos poufs sont toujours fournis avec :

- Trous de montage pour la fixation au substrat
- Garantie 5 ans (expirant)

### Matériel standard

#### Cadre du Matériel

- Acier corten 3 mm
- Aluminium 4 mm + revêtement de poudre à 2 couches

#### Assise du matériel

- Matériel: Garapa
- Dimension de tête: 60x40 mm

### Options

- Moso Bamboo Extreme Assise

## IMPORTANT

### Considérations

- Dès réception, tous les matériaux d'emballage doivent être immédiatement retirés des produits.
- Chaque type de bois (dur) deviendra gris sous l'influence des rayons UV, des intempéries et du vent. La couleur finale dépend également de la couleur de départ.
- Le bois est un produit naturel qui «fonctionne» et qui rétrécira ou se dilatera selon la température et la teneur en humidité.
- Le bois dur peut devenir noir sur l'acier Corten, qui finira par devenir gris.
- L'acier corten ne doit jamais être constamment humide, il doit bien se drainer et aérer dans toutes les situations.
- Les produits sont livrés sans rouille, nous utilisons uniquement de l'acier Corten de type S355JOWP.
- Zones côtières: nous déconseillons d'utiliser l'acier Corten dans un rayon de 2 km d'un littoral.
- Pendant le processus de rouille, de l'eau rouillée peut s'échapper du produit, cela peut entraîner des taches.
- Le perçage / meulage dans le matériau n'est pas autorisé.

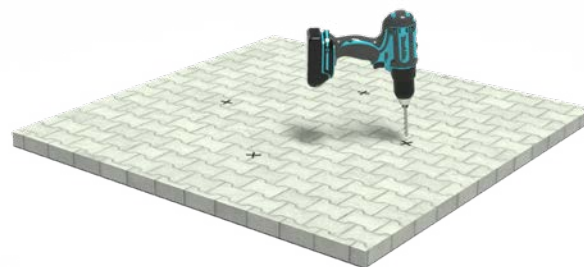
### Entretien

- Le nettoyage régulier (nettoyant extérieur WOCA) et les huiles (huile extérieure WOCA) du bois garantissent que le pigment du bois est retenu plus longtemps et que le processus de décoloration est retardé.
- Nettoyage annuel en éliminant les grosses salissures au moyen de arroser avec de l'eau du robinet propre.  
**Attention!** N'utilisez pas de nettoyeur haute pression.

# EMPLACEMENT

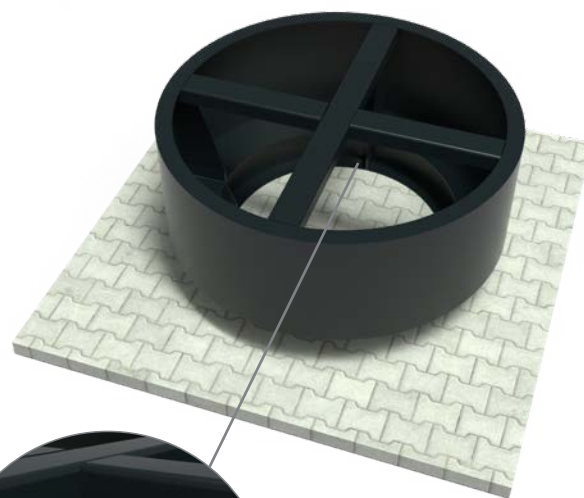
## EMPLACEMENT

1. Sur une surface plate et solide (vibrée). Sans quoi, des dommages pourront endommager le produit.
2. Retirez les sièges à l'aide des vis autotaraudeuses en haut du produit.
3. Marquez la position des trous au bas du hocker et percez des trous dans la chaussée.



4. Placez le hocker sur le trottoir plat de sorte que les trous dans le repose-pieds correspondent aux trous percés.

Placé sur le trottoir, le hocker peut être placé n'importe où sans avoir à creuser.



5. Fixez ensuite le hocker au trottoir avec des bouchons ou un ancrage chimique.

**Faites attention!** Serrez doucement d'abord tous les boulons, après quoi ils peuvent être serrés un par un.

6. Remonter les sièges sur les hockers à l'aide des autotaraudeuses.



# HOCKERS

## DES MODÈLES

Pour un aperçu complet de tous les modèles et des options spécifiques au produit, visitez [www.furns.com](http://www.furns.com).



PLATFORM CARRÉ



PLATFORM ROND

## OPTIONS



FABRICATION  
SUR-MESURE

# ACCESSOIRES

## ACCESSOIRES

Tous nos accessoires répondent aux normes les plus élevées et constituent un complément extrêmement approprié à nos produits. Visitez [www.furns.com](http://www.furns.com) pour un aperçu complet de nos accessoires.



### NETTOYANT & PROTECTEUR

Nous recommandons de nettoyer nos produits au moins une fois par an. Pour un résultat optimal, utilisez le détergent ADEZZ BIO Cleaner & Protector. Lisez toujours attentivement les instructions sur l'emballage avant utilisation.



### VERNIS POUR LE PRODUIT CORTEN

Pour arrêter le processus de rouille, le vernis Corten peut être appliqué sur les produits Corten. Lisez toujours attentivement les instructions sur l'emballage avant utilisation.